

# Botteninströmningsmunstycke / Bottom inlet nozzle Bodeneinströmdüse / Донный входной патрубок

Art.nr 12550, 12560

Placera botteninströmningsmunstyckena i poolen enligt Er poolleverantörs anvisningar.

Montera botteninströmningsmunstycket på ingjutningsröret. Använd lämplig gängtätning.  
Flänsen på botteninströmningsmunstycket skall ligga i liv med färdig poolbotten, se ritning.

Följ dessa anvisningarna beträffande vattenkvalitet:	Klorhalt:	max 3 mg/l
	Klorid(salt)halt:	max 250 mg/l
	pH-värde:	7,2-7,6
	Alkalinitet:	60-120 mg/l (ppm)
	Kalciumhårdhet:	100-300 mg/l (ppm)

Item no 12550, 12560

Place the bottom inlet nozzles in the pool according to the instructions from your pool supplier.

Mount the bottom inlet nozzle on the non leak flange. Use suitable thread sealing. The flange on the inlet nozzle shall be in line with the finished pool bottom, see drawing.

Follow the limit values for the water that are:	Chlorine content:	max 3 mg/l
	Chloride (salt) content:	max 250 mg/l
	pH-value:	7,2-7,6
	Alkalinity:	60-120 mg/l (ppm)
	Calcium hardness:	100-300 mg/l (ppm)

Art.Nr 125550, 12560

Die Bodeneinströmdüsen des Schwimmbeckens sind nach den Anweisungen Ihres Poollieferantens anzu-bringen.

Die Bodeneinströmdüse auf das Eingussrohr montieren. Geeignete Gewindedichtung verwenden. Der Flansch der Bodeneinströmdüse soll in Flucht mit dem fertigen Beckenboden liegen. Siehe Skizze.

Für die Wasserqualität gelten folgende Werte:	Chlorgehalt:	Max. 3 mg/l
	Chlorid(Salz)gehalt:	Max. 250 mg/l
	pH-Wert:	7,2-7,6
	Alkalinität:	60-120 mg/l (ppm)
	Kalziumhärte:	100-300 mg/l (ppm)

Артикул 125550, 12560

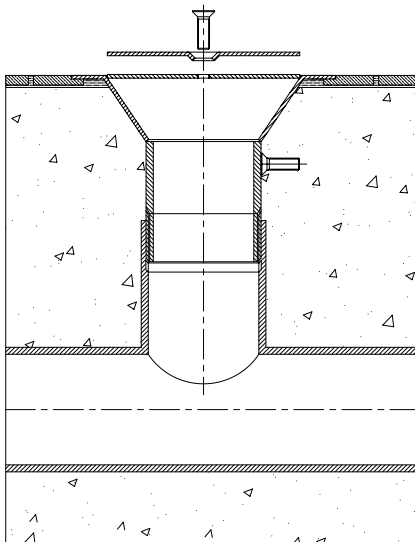
Установите донные входные патрубки в соответствии с инструкцией, полученной у поставщика оборудования.

Установите донный входной патрубок на герметичный фланец. Используйте подходящий уплотнитель резьбового соединения. Фланец на входном патрубке не должен выступать над дном бассейна после его окончательной отделки. См. схему.

Донный слив должен находиться на той же стороне бассейна где и скиммер.

Следуйте указаниям относительно качества воды:	Содержание хлора:	не более 3мг/л
	Содержание хлорида(соли):	не более 250 мг/л
	Значение pH:	7,2-7,6
	Щелочность:	60-120 мг/л (ppm)
	Кальциевая жесткость:	100-300 мг/л (ppm)

EAC



Monteringsinstruktion  
Installation instruction  
Installationsanweisung  
ИНСТРУКЦИЯ ПО МОНТАЖУ